

# DDI MARKTÜBERSICHT

**KONTAKT**  
**www.ddi.de**

Dieter Lendle  
+ 49. 69. 710 455 - 224  
dieter.lendle@ddi.de

BÖRSENUMSÄTZE IN DERIVATIVEN WERTPAPIEREN

01

## Das Jahr 2006 erreicht Rekordumsätze

Anlage-Zertifikate  
überholen Hebelprodukte.  
Bonus-Papiere beliebteste  
Produkte unter den  
Zertifikaten.

**Der Markt der derivativen Wertpapiere** hat ein Prädikatsjahr hinter sich. Mit einem Volumen von 127,6 Mrd. Euro wurde an den deutschen Börsen in derivativen Wertpapieren im Jahr 2006 der bisher höchste Jahresumsatz erzielt. Das entspricht einem Handelsvolumen von 10,6 Mrd. Euro pro Monat, was mehr als 50% über dem durchschnittlichen monatlichen Handelsvolumen vom 2. Halbjahr 2005 liegt. Die Daten nach der Orderbuch-Statistik in der Einfachzählung werden in dieser Weise erst seit August 2005 veröffentlicht. Der Rekord-Monat war der Mai 2006 mit einem Umsatz von 13,9 Mrd. Euro. Parallel mit der Korrektur am deutschen Aktien-

markt und den Sommermonaten flachte das Geschäft dann ab. Erst im November, als der Dax neue Jahreshöchststände erreichte, stieg die Aktivität der Anleger wieder deutlich an. Der November erzielte mit 12,6 Mrd. Euro das zweitbeste Ergebnis des Jahres.

Die Börse Stuttgart ist eindeutiger Spitzenreiter unter den börslichen Handelsplätzen. Auf die Schwaben entfiel dabei einen Marktanteil von 72%, die Börse Frankfurt erreichte 28%. Die genaue Analyse zeigt, dass sich der Handel mit den spekulativen Hebelinstrumenten vorwiegend auf die Baden Württembergische Börse fokussierte, während in Frankfurt >>

## INHALT

JAHRESRÜCKBLICK | JANUAR – DEZEMBER 2006

Rückblick 2006	1
Gesamtumsatz nach Produktsegmenten und Börsenplätzen	2
Rückblick Dezember 2006	4
Gesamtumsatz der Emittenten nach Produktsegmenten	5
Anlagezertifikate nach Produktsegmenten	7
Anlagezertifikate nach Basiswerten	7
Optionsscheine nach Basiswerten	8
KO-Produkte nach Basiswerten	8
Marktanteile der Emittenten in derivativen Wertpapieren	9
Marktanteile der Emittenten in Anlagezertifikaten	11
Marktanteile der Emittenten in Aktienanleihen	13
Marktanteile der Emittenten in Optionsscheinen	15
Marktanteile der Emittenten in KO-Produkten	17
Erläuterungen zur Methodik	18

### Börsenumsätze in derivativen Wertpapieren

■ Mit 127 Mrd. Euro erzielte der Markt für derivative Wertpapiere einen Rekordumsatz an den deutschen Börsen.

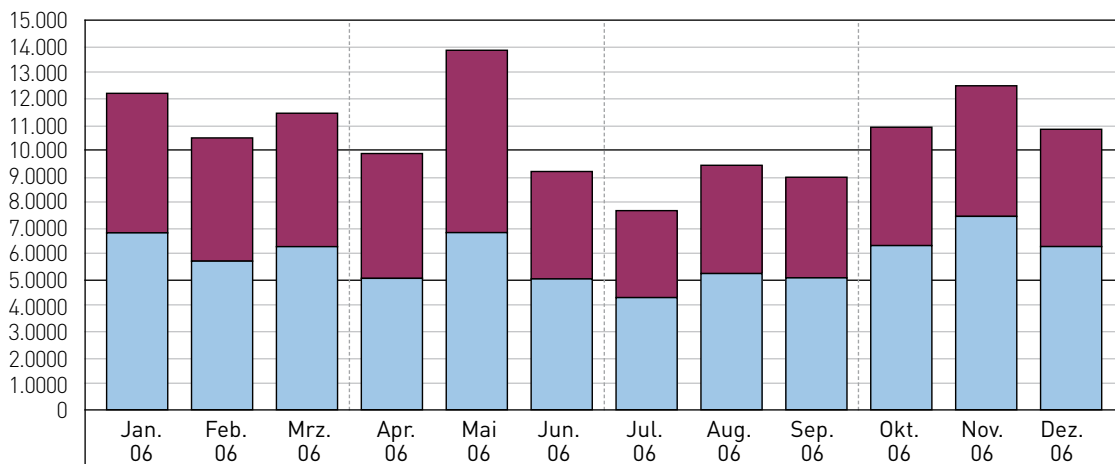
■ Marktführer im börslichen Handel ist die Börse Stuttgart (Anteil 72%).

■ Am Ende des Jahres 2006 waren an allen deutschen Börsen insgesamt 137.515 derivative Produkte gelistet. Das entspricht einem Plus von 96% gegenüber dem Vorjahr.

■ Die Commerzbank, Deutsche Bank und ABN Amro verzeichneten zusammen einen Marktanteil von 53,9%.

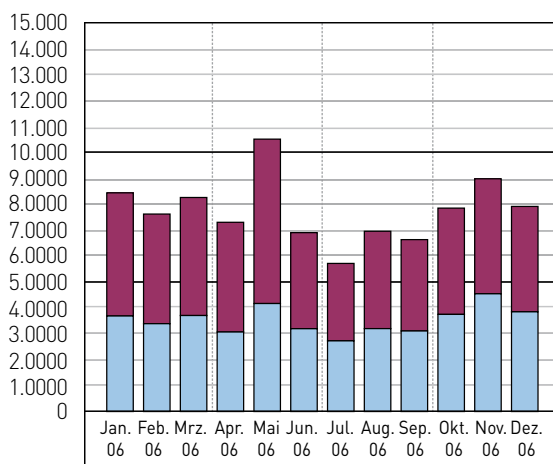
## Gesamtumsatz nach Produktsegmenten und Börsenplätzen...

Januar - Dezember 2006\*

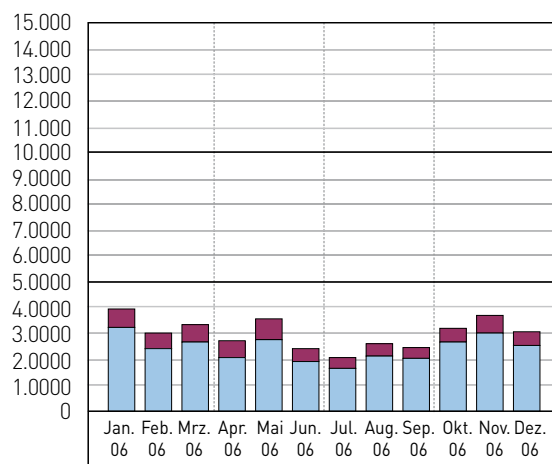


Alle deutschen Börsen

■ Derivative Anlageprodukte  
■ Derivative Hebelprodukte



Börse Stuttgart



Börse Frankfurt

Quelle: Deutsches Derivate Institut e.V.; \* in Mio. Euro

Anlage-Zertifikate die Hauptrolle spielten. 80% des Handelsvolumens in Frankfurt gingen auf das Konto der defensiven Papiere. Es bleibt abzuwarten, ob die neue, gemeinsame Börse für derivative Wertpapiere der Börse Frankfurt und der Schweizer SWX im Jahr 2007 die Marktanteile zu ihren Gunsten verschieben kann.

2006 war das Jahr der defensiven Zertifikate. 58% aller Umsätze waren den Anlage-Papieren zuzuschreiben, knapp 42% den Hebel-Produkten. Damit weitet sich die Schere zwischen beiden Produktformen immer weiter aus. Es ist anzunehmen, dass mit einer Zunahme des Interesses in der Bevölkerung der Anteil der defensiven Anlage-Zertifikate weiter stark ansteigen wird.

In absoluten Zahlen ausgedrückt entfiel auf die Anlage-Zertifikate ein Umsatz von 69,17 Mrd. Euro. Dabei hatten Bonus-Zertifikate einen Anteil von 30,5%. Index- und Partizipationspapiere folgten mit 29%. Discount-Zertifikate erreichten ebenfalls 29%.

Entsprechend der Zahlen der Börse Stuttgart besetzt die Deutsche Bank bei den Anlage-Zertifikaten mit den Umsätzen den ersten Platz mit einem Anteil von 21%, es folgen schon abgeschlagen die Commerzbank mit 12% und ABN Amro mit 11%. Die Leistung von ABN Amro ist erstaunlich, denn die

beiden deutschen Häuser besitzen mit ihrem Filialnetz einen hervorragenden Vertriebskanal. Unterteilt nach Produktklassen zeigt sich, dass die niederländische Investmentbank bei den Delta-1-Produkten einen Marktanteil von fast 33% besitzt. Die Deutsche Bank folgt mit einem Anteil von 23%. Bei den Bonus-Zertifikaten entfallen jeweils 16% der Umsätze auf die Société Générale und die Deutsche Bank. Bei den Discount-Zertifikaten beansprucht die Deutsche Bank 25% der Umsätze für sich, die Commerzbank 20%. Im Börsenhandel von Garantieprodukten hatte die HypoVereinsbank mit 18% den größten Marktanteil, die WestLB folgte mit einem Anteil von 18%. Das Bild ist allerdings dadurch verfälscht, dass die Masse der Garantieprodukte im Filialbetrieb direkt an den Kunden abgegeben wird.

Die deutschen Börsen verzeichneten im vergangenen Jahr bei den Knockouts einen Umsatz von 35,7 Mrd. Euro. Der Anteil von 71% Index-Produkten zeigt, dass es sich bei den KO-Produkten um den Future des Privatanlegers handelt. Einzelstorys bei den Aktien wurden mit den „Waves“, „Minifutures“ oder Turbos weniger gespielt. Knockouts auf Aktien erreichten lediglich einen Umsatzanteil von 15%. Bei den Optionsscheinen verschiebt >>

## Gesamtumsatz nach Produktsegmenten in Mio. Euro

Januar - Juni 2006 ...

Segment	Gesamtumsatz Januar - Juni 2006											
	Jan.	in %	Feb.	in %	Mrz.	in %	Apr.	in %	Mai	in %	Juni	in %
Derivative Anlageprodukte	6.829	55,80%	5.737	54,52%	6.297	54,93%	5.073	51,23%	6.839	49,24%	5.050	54,86%
Derivative Hebelprodukte	5.388	44,03%	4.759	45,23%	5.152	44,94%	4.820	48,68%	7.041	50,70%	4.149	45,07%
Derivative Wertpapiere	12.228	99,91%	10.509	99,88%	11.449	99,87%	9.894	99,91%	13.880	99,95%	9.200	99,94%
Sonstige	11	0,09%	13	0,12%	15	0,13%	9	0,09%	7	0,05%	6	0,06%
<b>Total</b>	<b>12.239</b>	<b>100,00%</b>	<b>10.522</b>	<b>100,00%</b>	<b>11.464</b>	<b>100,00%</b>	<b>9.902</b>	<b>100,00%</b>	<b>13.888</b>	<b>100,00%</b>	<b>9.206</b>	<b>100,00%</b>

... Juli - Dezember 2006

Segment	Gesamtumsatz Januar - Juni 2006											
	Jul.	in %	Aug.	in %	Sep.	in %	Okt.	in %	Nov.	in %	Dez.	in %
Derivative Anlageprodukte	4.330	56,29%	5.259	55,64%	5.092	56,70%	6.338	58,10%	7.466	59,68%	6.300	58,17%
Derivative Hebelprodukte	3.358	43,65%	4.180	44,22%	3.886	43,28%	4.570	41,89%	5.043	40,31%	4.529	41,82%
Derivative Wertpapiere	7.688	99,95%	9.439	99,85%	8.978	99,98%	10.908	99,98%	12.508	99,98%	10.829	99,99%
Sonstige	4	0,05%	14	0,15%	2	0,02%	2	0,02%	2	0,02%	1	0,01%
<b>Total</b>	<b>7.693</b>	<b>100,00%</b>	<b>9.453</b>	<b>100,00%</b>	<b>8.980</b>	<b>100,00%</b>	<b>10.909</b>	<b>100,00%</b>	<b>12.511</b>	<b>100,00%</b>	<b>10.831</b>	<b>100,00%</b>

Der höchste Monatsumsatz wurde im Mai 2006 mit 13,9 Mrd. Euro festgestellt.

sich dann das Bild. Auf die Aktien entfielen 50% des Umsatzes, 35% gingen auf das Konto der Indizes. Der Markt wurde 2006 bei den KO-Produkten von der Commerzbank mit einem Anteil von 41% dominiert, gefolgt von der ABN Amro mit 24%. Bei den Optionsscheinen vereinte die Deutsche Bank ein Viertel der Umsätze auf sich, die „Gelben“ kamen auf 20%.

Am Ende des Jahres 2006 waren an den deutschen Börsen insgesamt 137.515 derivative Produkte gelistet. Das entspricht einem Plus von 96% gegenüber dem Vorjahr. Bei den Anlage-Zertifikaten und Aktienanleihen war die höchste Wachstumsrate zu beobachten. Die Produktzahl wuchs um 120% auf 66.593 Papiere. Ein Ende der Produktflut ist in Betracht der neu auf den Markt drängenden Emissionshäuser nicht abzusehen.

Der Gesamtmarkt wurde 2006 in Wesentlichen durch drei Emittenten beherrscht. Die Commerzbank, Deutsche Bank und ABN Amro vereinten zusammen einen Marktanteil von 53,9%. In diesem Jahr hat es in der Rangliste der Emissionshäuser eine Veränderung an der Spitze gegeben. Nach der Deutschen Bank hat die Commerzbank den Zahlen der Börse Stuttgart entsprechend mit einem Marktanteil von

21,6% die Spitze erklommen. Dafür verantwortlich war insbesondere ein reger Handel in Index-Knockouts, der im April 2006 begann und bis Ende 2006 anhielt. Gerade bei den KO-Produkten beherrschten die „Gelben“ einen Anteil von 40%.

Zweiter ist die Deutsche Bank mit einem Marktanteil von 18,8%, Dritter ABN Amro mit 13,5%. Die Tochter der niederländischen Investmentbank erlitt vor allem in der zweiten Jahreshälfte einen deutlichen Umsatzrückgang und erreichte im Dezember einen Marktanteil von unter 10%. Nach dem führenden Trio folgt ein breites Mittelfeld. Es wird von der Citibank, dem Vierten der Rangliste, mit einem Marktanteil von 6,2% angeführt und endet bei dem Dreizehnten, der DZ Bank (1,5%). DWS GO, die Emittententochter Deutschlands größter Fondsgesellschaft erreichte mit ihren ersten beiden Zertifikaten im Dezember einen Umsatz von knapp 30 Mill. Euro, was einem Marktanteil von 0,02% entsprach. Es ist zu erwarten, dass durch die Produktoffensive und das aggressive Marketing DWS GO 2007 in der Emittentenrangliste weiter nach oben kommen wird. Die geschätzten Zuflüsse von circa 70 Mill. Euro allein in den ersten beiden Januarwochen 2007 lassen jedenfalls aufhorchen. ■

DEZEMBER | 2006

## Schlusspurt vor dem Jahresende

### Anleger kauften vor dem Jahreswechsel auch aus Steuerüberlegungen noch einmal Zertifikate.

Vor dem Jahresschluss erreichten die Dezember-Umsätze an allen deutschen Börsen entsprechend der Daten der Börse Stuttgart noch einmal 10,8 Mrd. Euro. Das Ergebnis lag damit über dem Jahresdurchschnitt von 10,6 Mrd. Euro. Nach Angaben des Handels warf die für ursprünglich ab 2008 geplante und später auf 2009 verschobene Einführung der Abgeltungssteuer ihre Schatten voraus. Anleger wollten noch einmal Produkte kaufen, deren Erträge nach Ablauf der Zwölfmonatsfrist auf jeden Fall steuerfrei sind. 58% der Umsätze oder 6,3 Mrd. Euro entfielen auf Anlage-Zertifikate. Sie gewannen damit 3,6 Prozentpunkte hinzu.

Auffällig waren Marktverschiebungen bei den Anlage-Zertifikaten. So verloren Bonus-Zertifikate im Dezember deutlich Marktanteile. Mit einem Verlust von 7 Prozentpunkten sank der Anteil auf 28%. Dagegen gewannen Discount-Papiere mit einem Plus von 9 Prozentpunkten auf 32% deutlich hinzu.

Bei den Optionsscheinen beruhigte sich der Handel gegen Ende des Jahres. Das Handelsvolumen ging um 23% auf 1,4 Mrd. Euro zurück. Der Handel mit aktienbasierten Produkten sackte um 6 Prozentpunkte auf 50% ab, das Handelsvolumen ging absolut um 344 Mill. Euro zurück auf 739 Mill. Euro. Die Indizes konnten zwar relativ gesehen den Marktanteil um 5 Prozentpunkte auf 40% steigern, der Umsatz ging allerdings auch um 12% auf 584 Mill. Euro zurück.

Bei den Knockout-Papieren stagnierte der Umsatz im Dezember bei etwas mehr als 3 Mrd. Euro. Hier gab es offensichtlich Tausch-operationen von aktienbezogenen Hebelpapieren in Index-Produkte. Die Marktanteile von Index-Knockouts stiegen um 7 Prozentpunkte auf 76%. Das Umsatzvolumen nahm von 2,1 auf 2,3 Mrd. Euro zu.

In der Rangliste gab es im Dezember keine wesentlichen Veränderungen. Die Commerzbank war auch im Dezember dank der großen Nachfrage nach Hebelinstrumenten Marktführer. Sie konnte ihre Marktanteile mit einem Plus von 5 Prozentpunkten auf knapp 25% steigern. Es folgte die Deutsche Bank, die trotz eines leichten Rückgangs der absoluten Volumina von 300 Mill. Euro auf einem Marktanteil von 19% kam. ABN Amro rutschte das erste Mal im Jahr 2006 unter einen Marktanteil von 10%. Der niederländische Emittent verlor insbesondere bei den Knockouts Volumina von etwa 150 Mill. Euro.

Erstaunlich war der Markteintritt der größten deutschen Fondsgesellschaft DWS. Dank eines intensiven Marketings erreichte die Tochter DWS GO einen Umsatz von knapp 29,4 Mill. Euro, was einem Marktanteil von 0,27% entsprach.



58% aller Umsätze gingen auf das Konto von Anlage-Zertifikaten. Sie überholten damit erstmals die Hebelprodukte.

## Teil 1: Umsätze der Emittenten nach Produktsegmenten 2006

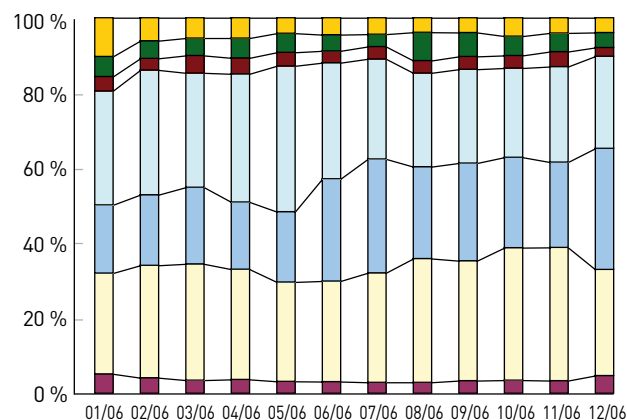
EMITTENT	Hebel- produkte	Options- scheine	KO- Produkte	Exotische Produkte	Anlage- produkte	Anlage- zertifikate	Index- und Partizipations- zertifikate	Themen-, Strategie- und Basket- Zertifikate
ABN-Amro	16,46%	4,32%	23,71%	0,11%	11,13%	11,36%	32,91%	8,40%
Bayerische Landesbank	0,00%	0,00%	0,00%	0,00%	0,21%	0,21%	0,09%	0,14%
BHF-BANK	0,00%	0,00%	0,00%	0,00%	0,97%	0,59%	0,01%	0,15%
BNP Paribas	2,11%	1,63%	1,65%	64,00%	2,56%	2,62%	0,16%	0,20%
Calyon S.A.	0,00%	0,00%	0,00%	0,00%	0,00%	0,00%	0,00%	0,00%
Citigroup	10,75%	15,33%	8,21%	0,04%	2,62%	2,68%	0,97%	2,63%
Cominvest	0,00%	0,00%	0,00%	0,00%	0,00%	0,00%	0,00%	0,00%
Commerzbank	33,44%	20,17%	41,31%	20,91%	12,08%	12,16%	12,67%	3,25%
Crédit Suisse First Boston	0,00%	0,00%	0,00%	0,00%	0,33%	0,34%	0,09%	1,11%
Deutsche Bank	16,02%	25,64%	10,61%	0,22%	21,02%	21,30%	23,26%	24,22%
Dresdner Bank	2,20%	4,09%	1,11%	1,24%	8,13%	8,30%	4,61%	4,66%
DWS GO	0,00%	0,00%	0,00%	0,00%	0,04%	0,04%	0,15%	0,00%
DZ Bank	1,04%	1,31%	0,90%	0,00%	1,94%	1,97%	1,34%	2,33%
Erste Bank	0,21%	0,13%	0,26%	0,00%	0,04%	0,04%	0,10%	0,00%
Goldman Sachs	4,88%	7,66%	3,28%	3,41%	2,30%	2,35%	2,14%	0,14%
HSBC Trinkaus&Burkhardt	4,48%	6,09%	3,54%	4,92%	2,19%	2,03%	0,88%	0,88%
Hypovereinsbank	0,00%	0,01%	0,00%	0,00%	6,96%	7,10%	3,39%	23,51%
JP Morgan Chase	0,01%	0,02%	0,00%	0,00%	0,64%	0,65%	0,16%	1,51%
Landesbank Berlin	0,00%	0,00%	0,00%	0,00%	1,05%	1,07%	2,29%	0,15%
Landesbank BW	0,05%	0,14%	0,00%	0,00%	0,55%	0,52%	0,10%	2,29%
Lang und Schwarz	0,36%	0,18%	0,47%	0,00%	0,00%	0,00%	0,01%	0,00%
Lehman Brothers	0,00%	0,00%	0,00%	0,00%	0,01%	0,01%	0,02%	0,04%
Merrill Lynch	0,03%	0,05%	0,01%	0,00%	0,63%	0,64%	0,29%	5,45%
Nomura	0,00%	0,00%	0,00%	0,00%	0,07%	0,08%	0,19%	0,14%
Österreichische Volksbanken	0,00%	0,00%	0,00%	0,00%	0,00%	0,00%	0,00%	0,00%
Rabobank	0,00%	0,00%	0,00%	0,00%	0,21%	0,21%	0,03%	0,80%
Raiffeisen Centrobank	0,88%	0,98%	0,84%	0,00%	0,77%	0,79%	1,90%	0,29%
Sal. Oppenheim	2,87%	6,52%	0,76%	2,08%	6,40%	5,47%	0,26%	1,01%
Société Générale	2,46%	1,65%	2,97%	0,21%	8,23%	8,40%	5,57%	8,13%
Sonstige Emittenten	0,20%	0,54%	0,00%	0,00%	0,40%	0,41%	0,65%	0,22%
UBS Investment Bank	1,25%	3,29%	0,04%	2,85%	6,24%	6,37%	4,25%	2,51%
UniCredit	0,03%	0,08%	0,00%	0,00%	0,00%	0,00%	0,00%	0,00%
Vontobel	0,26%	0,15%	0,33%	0,00%	0,51%	0,52%	1,04%	1,78%
West LB	0,00%	0,00%	0,00%	0,00%	1,63%	1,67%	0,47%	4,04%
WGZ Bank	0,00%	0,00%	0,00%	0,00%	0,11%	0,10%	0,00%	0,00%
<b>Total</b>	<b>100,00%</b>	<b>100,00%</b>	<b>100,00%</b>	<b>100,00%</b>	<b>100,00%</b>	<b>100,00%</b>	<b>100,00%</b>	<b>100,00%</b>

## > Teil 2: Umsätze der Emittenten nach Produktsegmenten 2006

EMITTENT	Discount-Zertifikate	Bonus- und Teilschutz-Zertifikate	Sprint- und Outperformance-Zertifikate	100% kapitalgarantierte Zertifikate	Sonstige Zertifikate	Aktienanleihen	Anteil am Gesamtumsatz	Gesamtumsatz 2006*
ABN-Amro	2,17%	2,33%	1,73%	2,31%	0,12%	0,07%	13,50%	17.219.716.503
Bayerische Landesbank	0,04%	0,33%	0,00%	1,66%	0,12%	0,08%	0,11%	145.752.438
BHF-BANK	1,39%	0,70%	1,26%	0,00%	0,00%	19,19%	0,54%	685.891.064
BNP Paribas	5,22%	4,07%	1,95%	0,41%	0,62%	0,00%	2,36%	3.012.880.095
Calyon S.A.	0,00%	0,00%	0,00%	0,02%	0,03%	0,00%	0,00%	2.084.301
Citigroup	5,46%	2,04%	8,22%	0,31%	1,53%	0,00%	6,24%	7.965.545.387
Cominvest	0,00%	0,00%	0,00%	0,00%	0,00%	0,00%	0,00%	23.660
Commerzbank	20,70%	9,28%	3,95%	0,17%	10,59%	8,45%	21,60%	27.552.207.485
Crédit Suisse First Boston	0,00%	0,39%	0,09%	3,19%	0,42%	0,00%	0,19%	237.773.191
Deutsche Bank	25,10%	16,63%	43,93%	16,78%	5,51%	7,71%	18,79%	23.967.246.689
Dresdner Bank	6,56%	7,25%	4,10%	10,87%	47,89%	0,09%	5,48%	6.994.342.747
DWS GO	0,00%	0,00%	0,00%	0,00%	0,00%	0,00%	0,02%	29.435.368
DZ Bank	2,02%	1,50%	2,62%	10,25%	1,50%	0,24%	1,54%	1.962.084.293
Erste Bank	0,01%	0,02%	0,00%	0,00%	0,03%	0,00%	0,11%	146.282.929
Goldman Sachs	1,12%	4,10%	2,32%	2,02%	1,21%	0,00%	3,45%	4.403.035.490
HSBC Trinkaus&Burkhardt	3,87%	2,51%	0,93%	0,70%	0,11%	10,18%	3,21%	4.098.547.215
Hypovereinsbank	0,00%	11,21%	6,86%	19,43%	11,00%	0,06%	3,85%	4.914.098.053
JP Morgan Chase	0,07%	0,88%	0,42%	1,40%	3,34%	0,21%	0,36%	453.603.852
Landesbank Berlin	0,10%	0,66%	0,68%	2,04%	1,47%	0,00%	0,58%	742.452.046
Landesbank BW	0,57%	0,69%	0,54%	0,43%	0,07%	1,77%	0,34%	427.807.746
Lang und Schwarz	0,00%	0,00%	0,00%	0,00%	0,00%	0,00%	0,16%	205.980.097
Lehman Brothers	0,00%	0,00%	0,06%	0,08%	0,00%	0,00%	0,01%	10.262.183
Merrill Lynch	0,00%	0,12%	0,46%	2,45%	2,60%	0,00%	0,36%	457.589.318
Nomura	0,00%	0,03%	0,16%	0,00%	0,00%	0,00%	0,04%	52.382.243
Österreichische Volksbanken	0,00%	0,00%	0,00%	0,02%	0,01%	0,00%	0,00%	956.422
Rabobank	0,00%	0,26%	0,97%	0,06%	0,88%	0,00%	0,11%	145.947.135
Raiffeisen Centrobank	0,18%	0,53%	0,15%	0,21%	0,16%	0,01%	0,82%	1.048.664.837
Sal. Oppenheim	8,17%	10,25%	7,27%	0,02%	1,48%	51,22%	4,83%	6.161.234.007
Société Générale	3,58%	16,39%	3,29%	5,01%	5,08%	0,15%	5,66%	7.214.967.538
Sonstige Emittenten	0,00%	0,43%	0,25%	0,98%	0,69%	0,00%	0,35%	441.281.058
UBS Investment Bank	13,21%	5,26%	5,84%	0,89%	2,06%	0,01%	4,01%	5.113.590.008
UniCredit	0,00%	0,00%	0,00%	0,00%	0,00%	0,00%	0,01%	18.015.544
Vontobel	0,11%	0,27%	0,66%	0,00%	0,00%	0,00%	0,40%	512.638.144
West LB	0,09%	1,74%	0,96%	18,26%	1,46%	0,12%	0,90%	1.153.382.035
WGZ Bank	0,23%	0,11%	0,34%	0,03%	0,00%	0,41%	0,06%	74.749.519
<b>Total</b>	<b>100,00%</b>	<b>100,00%</b>	<b>100,00%</b>	<b>100,00%</b>	<b>100,00%</b>	<b>100,00%</b>	<b>100,00%</b>	<b>127.572.450.638</b>

## Anlagezertifikate nach Produktsegmenten

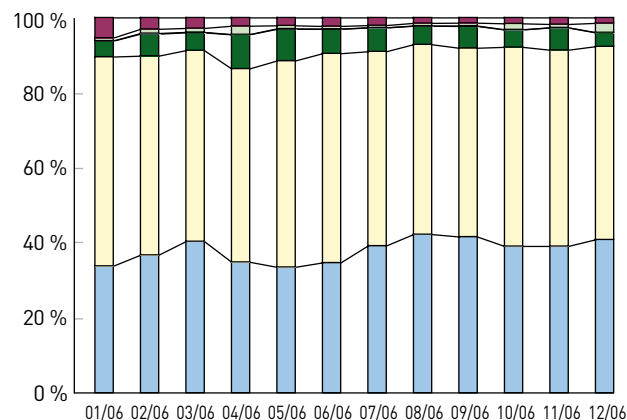
Januar - Dezember 2006 in Mio. Euro



Anlagezertifikat	Jan.	Feb.	Mrz.	Apr.	Mai	Jun.	Jul.	Aug.	Sep.	Okt.	Nov.	Dez.
100% Kapitalgarantie	343	230	216	183	213	153	123	148	166	215	244	290
Bonus- und Teilschutz	1.787	1.681	1.910	1.456	1.774	1.329	1.231	1.701	1.590	2.190	2.612	1.744
Discount	1.212	1.051	1.257	891	1.262	1.347	1.284	1.260	1.295	1.495	1.670	1.992
Index- und Partizipation	2.021	1.865	1.882	1.695	2.608	1.533	1.125	1.287	1.246	1.473	1.870	1.516
Sprint- und Outperformance	255	173	287	209	240	157	138	171	169	206	294	142
Themen-, Strategie- und Basket	354	265	284	263	344	214	139	388	318	322	363	248
Sonstige	687	342	335	269	276	223	186	199	196	303	300	241
<b>Total</b>	<b>6.659</b>	<b>5.607</b>	<b>6.171</b>	<b>4.967</b>	<b>6.716</b>	<b>4.956</b>	<b>4.226</b>	<b>5.154</b>	<b>4.979</b>	<b>6.204</b>	<b>7.352</b>	<b>6.172</b>

## Anlagezertifikate nach Basiswerten

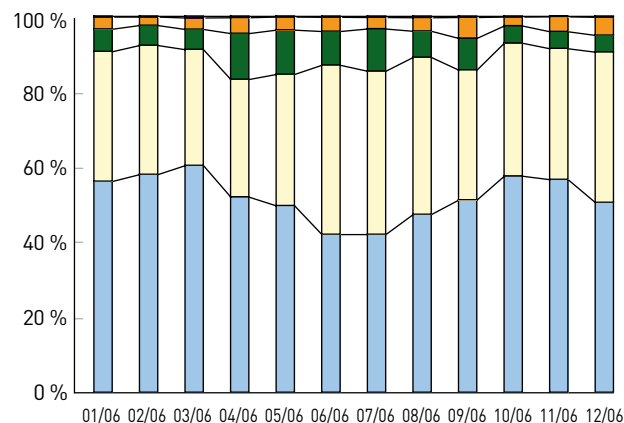
Januar - Dezember 2006 in Mio. Euro



Anlagezertifikat	Jan.	Feb.	Mrz.	Apr.	Mai	Jun.	Jul.	Aug.	Sep.	Okt.	Nov.	Dez.
Aktien	2.251	2.060	2.491	1.733	2.252	1.720	1.656	2.180	2.071	2.426	2.875	2.523
Index	3.712	2.976	3.142	2.558	3.693	2.764	2.188	2.607	2.504	3.291	3.844	3.176
Waren	282	328	293	450	567	322	267	253	291	289	435	228
Währungen	4	10	8	5	8	4	2	2	4	3	4	3
Zins	53	63	65	110	55	35	25	35	38	98	67	152
Sonstige Underlyings	358	170	172	111	141	112	87	76	70	98	128	91
<b>Total</b>	<b>6.659</b>	<b>5.607</b>	<b>6.171</b>	<b>4.967</b>	<b>6.716</b>	<b>4.956</b>	<b>4.226</b>	<b>5.154</b>	<b>4.979</b>	<b>6.204</b>	<b>7.352</b>	<b>6.172</b>

## Optionsscheine nach Basiswerten

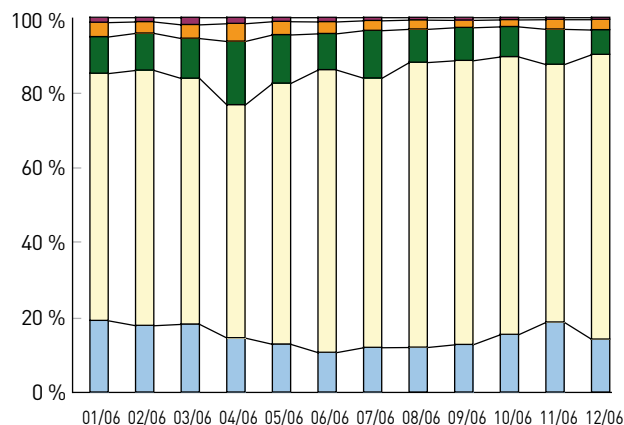
Januar - Dezember 2006 in Mio. Euro



Optionsscheine	Jan.	Feb.	Mrz.	Apr.	Mai	Jun.	Jul.	Aug.	Sep.	Okt.	Nov.	Dez.
Aktien	1.282	1.216	1.301	965	1.230	583	462	599	607	888	1.083	739
Index	789	719	666	581	865	625	478	528	411	546	666	584
Waren	136	112	115	227	292	125	124	88	100	71	86	65
Währungen	75	47	67	78	85	53	33	45	66	37	76	71
Zins	4	4	9	7	5	3	4	5	3	3	2	4
<b>Total</b>	<b>2.285</b>	<b>2.098</b>	<b>2.158</b>	<b>1.859</b>	<b>2.477</b>	<b>1.389</b>	<b>1.100</b>	<b>1.266</b>	<b>1.187</b>	<b>1.545</b>	<b>1.914</b>	<b>1.463</b>

## KO-Produkte nach Basiswerten

Januar - Dezember 2006 in Mio. Euro



KO-Produkte	Jan.	Feb.	Mrz.	Apr.	Mai	Jun.	Jul.	Aug.	Sep.	Okt.	Nov.	Dez.
Aktien	587	470	538	426	579	290	266	341	338	458	575	426
Index	2.029	1.797	1.946	1.828	3.148	2.057	1.607	2.162	2.017	2.201	2.116	2.296
Waren	302	261	315	497	586	263	284	253	235	240	288	199
Währungen	118	80	108	139	160	87	59	70	53	54	79	83
Zins	40	31	57	48	48	30	19	19	19	19	17	17
<b>Total</b>	<b>3.076</b>	<b>2.638</b>	<b>2.964</b>	<b>2.939</b>	<b>4.521</b>	<b>2.728</b>	<b>2.235</b>	<b>2.844</b>	<b>2.662</b>	<b>2.970</b>	<b>3.076</b>	<b>3.021</b>

## > Teil 1: Marktanteile der Emittenten in derivativen Wertpapieren Januar – Juni 2006

Emittent	Jan. 06*	in %	Feb. 06*	in %	Mrz. 06*	in %	Apr. 06*	in %	Mai 06*	in %	Juni 06*	in %
Commerzbank	2.102.941.696	17,20%	1.956.630.344	18,62%	2.116.785.867	18,46%	2.100.305.549	21,21%	3.083.386.672	22,20%	1.816.633.480	19,73%
Deutsche Bank	2.276.765.986	18,62%	2.024.436.953	19,26%	2.303.754.337	20,10%	1.856.957.478	18,75%	2.698.474.132	19,43%	1.795.174.861	19,50%
ABN-Amro	1.756.286.328	14,36%	1.608.337.800	15,30%	1.685.780.824	14,70%	1.672.553.844	16,89%	2.347.260.961	16,90%	1.404.893.226	15,26%
Citigroup	856.401.181	7,00%	661.477.292	6,29%	675.860.237	5,90%	561.799.532	5,67%	764.232.585	5,50%	646.036.372	7,02%
Société Générale	722.334.007	5,91%	660.668.863	6,29%	637.050.642	5,56%	589.381.710	5,95%	673.695.855	4,85%	517.940.516	5,63%
Dresdner Bank	1.031.105.625	8,43%	612.394.453	5,83%	610.995.935	5,33%	460.199.664	4,65%	698.467.288	5,03%	483.622.660	5,25%
Sal. Oppenheim	596.931.584	4,88%	532.220.455	5,06%	620.769.787	5,41%	445.977.409	4,50%	618.431.146	4,45%	444.478.032	4,83%
UBS Investment Bank	480.353.645	3,93%	392.690.442	3,74%	440.749.722	3,84%	324.077.204	3,27%	418.447.276	3,01%	349.174.320	3,79%
Hypovereinsbank	547.449.749	4,48%	394.238.604	3,75%	478.468.902	4,17%	308.205.890	3,11%	383.086.551	2,76%	227.487.976	2,47%
Goldman Sachs	418.300.432	3,42%	365.790.316	3,48%	376.461.289	3,28%	389.595.879	3,93%	506.733.301	3,65%	318.574.204	3,46%
HSBC Trinkaus&Burkhardt	406.477.865	3,32%	361.878.170	3,44%	400.702.689	3,50%	314.078.532	3,17%	473.138.505	3,41%	346.953.462	3,77%
BNP Paribas	189.824.222	1,55%	209.358.796	1,99%	241.392.683	2,11%	185.775.144	1,88%	250.273.837	1,80%	200.925.349	2,18%
DZ Bank	193.849.955	1,59%	157.740.245	1,50%	197.555.988	1,72%	167.656.819	1,69%	212.408.268	1,53%	144.649.999	1,57%
West LB	92.531.829	0,76%	102.826.560	0,98%	102.571.148	0,89%	73.790.046	0,75%	101.641.731	0,73%	75.009.369	0,81%
Raiffeisen Centrobank	114.472.662	0,94%	97.513.295	0,93%	135.861.039	1,19%	89.081.105	0,90%	162.088.083	1,17%	84.119.483	0,91%
Landesbank Berlin	50.439.480	0,41%	36.247.854	0,34%	71.486.928	0,62%	39.478.200	0,40%	82.101.751	0,59%	61.630.147	0,67%
BHF-Bank	56.693.213	0,46%	48.930.900	0,47%	65.341.429	0,57%	54.820.388	0,55%	55.035.344	0,40%	46.997.133	0,51%
Vontobel	97.856.058	0,80%	43.277.982	0,41%	65.199.584	0,57%	61.996.293	0,63%	68.482.208	0,49%	23.709.702	0,26%
Merrill Lynch	30.906.712	0,25%	38.796.010	0,37%	34.414.715	0,30%	39.574.745	0,40%	65.536.743	0,47%	57.805.029	0,63%
JP Morgan Chase	55.223.441	0,45%	36.397.580	0,35%	36.636.934	0,32%	30.651.835	0,31%	34.861.422	0,25%	25.296.919	0,27%
Sonstige Emittenten	29.433.792	0,24%	32.255.053	0,31%	46.353.433	0,40%	39.989.876	0,40%	38.497.278	0,28%	21.033.072	0,23%
Landesbank BW	34.814.670	0,28%	41.064.457	0,39%	34.967.941	0,31%	28.403.348	0,29%	48.116.790	0,35%	36.130.850	0,39%
Crédit Suisse First Boston	23.926.434	0,20%	23.498.371	0,22%	23.608.009	0,21%	13.251.192	0,13%	15.889.725	0,11%	10.042.833	0,11%
Lang und Schwarz	25.091.771	0,21%	25.538.723	0,24%	24.704.998	0,22%	21.528.757	0,22%	27.490.974	0,20%	19.636.119	0,21%
Erste Bank	10.958.323	0,09%	13.208.184	0,13%	13.717.004	0,12%	10.312.375	0,10%	21.399.700	0,15%	9.051.855	0,10%
Rabobank	13.062.336	0,11%	13.767.758	0,13%	8.144.612	0,07%	9.719.884	0,10%	16.912.262	0,12%	18.689.432	0,20%
Bayerische Landesbank	2.680.454	0,02%	10.988.061	0,10%	8.586.678	0,07%	6.320.960	0,06%	12.462.181	0,09%	12.391.144	0,13%
WGZ Bank	0	0,00%	0	0,00%	0	0,00%	0	0,00%	0	0,00%	0	0,00%
Nomura	6.262.290	0,05%	2.958.775	0,03%	4.544.580	0,04%	5.001.961	0,05%	5.866.872	0,04%	4.823.680	0,05%
DWS GO	0	0,00%	0	0,00%	0	0,00%	0	0,00%	0	0,00%	0	0,00%
UniCredit	4.430.470	0,04%	3.875.110	0,04%	1.267.095	0,01%	1.449.090	0,01%	1.747.023	0,01%	702.486	0,01%
Lehman Brothers	241.095	0,00%	282.120	0,00%	283.598	0,00%	350.318	0,00%	1.254.665	0,01%	1.735.426	0,02%
Calyon S.A.	0	0,00%	26.800	0,00%	28.886	0,00%	58.800	0,00%	88.392	0,00%	267.409	0,00%
Österreichische Volksbanken	0	0,00%	0	0,00%	0	0,00%	0	0,00%	0	0,00%	0	0,00%
Cominvest	0	0,00%	0	0,00%	0	0,00%	0	0,00%	0	0,00%	0	0,00%
<b>Total</b>	<b>12.228.047.305</b>	<b>100,00%</b>	<b>10.509.316.325</b>	<b>100,00%</b>	<b>11.464.047.510</b>	<b>100,00%</b>	<b>9.902.343.826</b>	<b>100,00%</b>	<b>13.887.509.522</b>	<b>100,00%</b>	<b>9.205.616.543</b>	<b>100,00%</b>

## > Teil 2: Marktanteile der Emittenten in derivativen Wertpapieren Juli - Dezember 2006

GESAMT

EMITTENT	Juli 06*	in %	Aug. 06*	in %	Sep. 06*	in %	Okt. 06*	in %	Nov. 06*	in %	Dez. 06*	in %	GESAMT 06*	in %
Commerzbank	1.785.855.436	23,22%	2.440.804.859	25,82%	2.337.304.341	26,03%	2.666.741.083	24,44%	2.445.515.802	19,55%	2.699.302.356	24,92%	27.552.207.485	21,60%
Deutsche Bank	1.418.471.598	18,44%	1.708.048.427	18,07%	1.581.454.226	17,61%	1.891.737.331	17,34%	2.352.628.263	18,81%	2.059.343.099	19,01%	23.967.246.689	18,79%
ABN-Amro	1.045.709.178	13,59%	1.099.110.254	11,63%	1.087.053.808	12,11%	1.161.351.583	10,65%	1.320.013.598	10,55%	1.031.365.100	9,52%	17.219.716.504	13,50%
Citigroup	495.828.865	6,45%	552.177.009	5,84%	517.727.239	5,77%	660.784.494	6,06%	928.491.061	7,42%	644.729.518	5,95%	7.965.545.387	6,24%
Société Générale	462.800.788	6,02%	535.624.005	5,67%	465.945.994	5,19%	638.079.916	5,85%	716.276.737	5,73%	595.168.505	5,50%	7.214.967.538	5,66%
Dresdner Bank	391.393.482	5,09%	435.127.553	4,60%	419.000.747	4,67%	575.552.026	5,28%	730.973.852	5,84%	545.509.462	5,04%	6.994.342.746	5,48%
Sal. Oppenheim	343.865.120	4,47%	416.969.786	4,41%	412.913.257	4,60%	536.481.745	4,92%	658.551.914	5,26%	533.643.771	4,93%	6.161.234.007	4,83%
UBS Investment Bank	342.141.393	4,45%	324.620.695	3,43%	363.650.281	4,05%	559.271.885	5,13%	603.423.813	4,82%	514.989.332	4,75%	5.113.590.008	4,01%
Hypovereinsbank	189.861.327	2,47%	500.332.312	5,29%	391.992.226	4,37%	564.948.842	5,18%	593.941.132	4,75%	334.084.541	3,08%	4.914.098.053	3,85%
Goldman Sachs	275.982.229	3,59%	303.539.492	3,21%	295.203.516	3,29%	332.572.401	3,05%	512.642.887	4,10%	307.639.546	2,84%	4.403.035.490	3,45%
HSBC Trinkaus&Burkhardt	225.209.946	2,93%	262.224.562	2,77%	250.118.015	2,79%	311.550.707	2,86%	392.648.829	3,14%	353.565.933	3,26%	4.098.547.215	3,21%
BNP Paribas	188.564.314	2,45%	313.639.500	3,32%	256.093.919	2,85%	286.166.677	2,62%	347.933.493	2,78%	342.730.846	3,26%	3.012.880.095	2,36%
DZ Bank	117.866.854	1,53%	143.541.318	1,52%	143.807.054	1,60%	159.228.747	1,46%	186.681.854	1,49%	137.097.191	1,27%	1.962.084.293	1,54%
West LB	53.877.741	0,70%	72.635.198	0,77%	74.975.468	0,83%	101.574.537	0,93%	112.947.839	0,90%	189.000.568	1,75%	1.153.382.035	0,90%
Raiffeisen Centrobank	56.154.439	0,73%	43.844.167	0,46%	51.402.445	0,57%	71.327.947	0,65%	71.475.068	0,57%	71.325.106	0,66%	1.048.664.837	0,82%
Landesbank Berlin	56.540.049	0,73%	54.215.668	0,57%	61.293.189	0,68%	49.548.830	0,45%	101.109.526	0,81%	78.360.425	0,72%	742.452.046	0,58%
BHF-Bank	63.551.146	0,83%	53.923.849	0,57%	58.192.486	0,65%	55.091.367	0,50%	66.057.775	0,53%	61.256.034	0,57%	685.891.064	0,54%
Vontobel	22.025.290	0,29%	22.215.808	0,24%	20.856.265	0,23%	29.753.626	0,27%	33.250.110	0,27%	24.015.218	0,22%	512.638.144	0,40%
Merrill Lynch	21.730.629	0,28%	19.031.786	0,20%	19.265.509	0,21%	35.118.945	0,32%	46.783.854	0,37%	48.624.641	0,45%	457.589.318	0,36%
JP Morgan Chase	26.699.371	0,35%	38.574.479	0,41%	37.722.294	0,42%	38.741.608	0,36%	52.732.964	0,42%	40.065.007	0,37%	453.603.852	0,36%
Sonstige Emittenten	15.896.206	0,21%	24.222.660	0,26%	43.542.425	0,48%	49.205.399	0,45%	61.732.280	0,49%	39.119.584	0,36%	441.281.058	0,35%
Landesbank BW	31.610.378	0,41%	31.270.703	0,33%	24.658.179	0,27%	37.259.609	0,34%	42.898.454	0,34%	36.612.366	0,34%	427.807.745	0,34%
Crédit Suisse First Boston	12.205.847	0,16%	13.493.454	0,14%	17.816.142	0,20%	26.309.236	0,24%	33.610.932	0,27%	24.121.017	0,22%	237.773.191	0,19%
Lang und Schwarz	4.519.886	0,06%	1.970.274	0,02%	1.818.652	0,02%	3.182.306	0,03%	27.392.140	0,22%	23.105.497	0,21%	205.980.097	0,16%
Erste Bank	9.278.346	0,12%	5.921.075	0,06%	11.353.924	0,13%	14.986.261	0,14%	13.600.956	0,11%	12.494.926	0,12%	146.282.929	0,11%
Rabobank	18.430.274	0,24%	7.448.277	0,08%	4.736.175	0,05%	15.013.015	0,14%	12.741.327	0,10%	7.281.783	0,07%	145.947.136	0,11%
Bayerische Landesbank	8.085.167	0,11%	14.401.145	0,15%	12.664.351	0,14%	18.245.108	0,17%	22.332.568	0,18%	16.594.622	0,15%	145.752.438	0,11%
WGZ Bank	4.205.919	0,05%	9.707.987	0,10%	13.049.752	0,15%	14.113.119	0,13%	15.318.941	0,12%	18.353.801	0,17%	74.749.519	0,06%
Nomura	2.625.627	0,03%	1.600.358	0,02%	2.546.369	0,03%	2.516.735	0,02%	4.563.161	0,04%	9.071.837	0,08%	52.382.243	0,04%
DWS GO	0	0,00%	0	0,00%	0	0,00%	0	0,00%	0	0,00%	29.435.369	0,27%	29.435.369	0,02%
UniCredit	998.579	0,01%	1.189.597	0,01%	509.125	0,01%	620.168	0,01%	633.154	0,01%	593.647	0,01%	18.015.544	0,01%
Lehman Brothers	595.810	0,01%	1.078.896	0,01%	788.206	0,01%	1.776.843	0,02%	701.112	0,01%	1.174.094	0,01%	10.262.183	0,01%
Calyon S.A.	9.180	0,00%	4.120	0,00%	63.444	0,00%	523.875	0,00%	291.787	0,00%	721.609	0,01%	2.084.300	0,00%
Österreichische Volksbanken	0	0,00%	0	0,00%	0	0,00%	6.165	0,00%	624.822	0,00%	325.435	0,00%	956.422	0,00%
Cominvest	0	0,00%	0	0,00%	0	0,00%	23.660	0,00%	0	0,00%	0	0,00%	23.660	0,00%
<b>Total</b>	<b>7.692.590.414</b>	<b>100,00%</b>	<b>9.452.509.271</b>	<b>100,00%</b>	<b>8.979.519.021</b>	<b>100,00%</b>	<b>10.909.405.796</b>	<b>100,00%</b>	<b>12.510.522.003</b>	<b>100,00%</b>	<b>10.830.821.787</b>	<b>100,00%</b>	<b>127.572.450.638</b>	<b>100,00%</b>

## > Teil 1: Marktanteile der Emittenten in Anlagezertifikaten Januar – Juni 2006

Emittent	Jan. 06*	in %	Feb. 06*	in %	Mrz. 06*	in %	Apr. 06*	in %	Mai 06*	in %	Juni 06*	in %
Deutsche Bank	1.262.576.357	18,96%	1.113.904.512	19,87%	1.322.010.677	21,42%	1.043.929.089	21,02%	1.527.485.837	22,74%	1.098.567.309	22,17%
Commerzbank	648.138.698	9,73%	586.334.012	10,46%	662.350.055	10,73%	516.087.726	10,39%	652.463.960	9,71%	632.941.898	12,77%
ABN-Amro	840.279.040	12,62%	809.728.973	14,44%	771.685.924	12,51%	793.712.324	15,98%	1.063.164.391	15,83%	599.741.889	12,10%
Société Générale	527.101.983	7,92%	530.864.827	9,47%	512.968.844	8,31%	462.907.314	9,32%	521.531.357	7,77%	425.831.084	8,59%
Dresdner Bank	926.218.033	13,91%	516.980.883	9,22%	509.486.121	8,26%	379.197.680	7,63%	563.454.710	8,39%	406.392.251	8,20%
Hypovereinsbank	547.189.794	8,22%	393.681.059	7,02%	478.324.992	7,75%	306.665.593	6,17%	382.335.847	5,69%	227.487.976	4,59%
UBS Investment Bank	400.094.258	6,01%	325.387.835	5,80%	365.677.212	5,93%	262.267.325	5,28%	338.916.827	5,05%	299.635.857	6,05%
Sal. Oppenheim	343.611.187	5,16%	320.632.269	5,72%	367.072.068	5,95%	265.452.555	5,34%	327.979.040	4,88%	287.833.123	5,81%
Citigroup	180.534.486	2,71%	99.036.488	1,77%	115.954.023	1,88%	96.026.961	1,93%	147.229.476	2,19%	139.647.952	2,82%
BNP Paribas	104.314.823	1,57%	147.390.067	2,63%	154.056.983	2,50%	119.966.804	2,42%	156.006.048	2,32%	118.051.171	2,38%
Goldman Sachs	129.414.784	1,94%	136.002.497	2,43%	126.461.001	2,05%	117.132.412	2,36%	163.481.862	2,43%	111.021.966	2,24%
HSBC Trinkaus&Burkhardt	139.964.665	2,10%	102.149.911	1,82%	143.653.139	2,33%	101.431.000	2,04%	157.093.514	2,34%	121.282.994	2,45%
DZ Bank	131.645.904	1,98%	103.024.723	1,84%	140.631.300	2,28%	111.708.320	2,25%	140.976.174	2,10%	88.102.850	1,78%
West LB	92.215.542	1,38%	102.591.102	1,83%	102.208.959	1,66%	73.749.990	1,48%	101.619.230	1,51%	74.609.957	1,51%
Landesbank Berlin	50.439.480	0,76%	36.247.854	0,65%	71.486.928	1,16%	39.478.200	0,79%	82.101.751	1,22%	61.630.147	1,24%
Raiffeisen Centrobank	60.876.798	0,91%	53.551.992	0,96%	79.713.522	1,29%	53.829.500	1,08%	95.638.758	1,42%	39.127.071	0,79%
JP Morgan Chase	54.321.146	0,82%	35.757.021	0,64%	36.025.915	0,58%	29.841.626	0,60%	34.578.861	0,51%	25.203.782	0,51%
Merrill Lynch	28.718.108	0,43%	36.055.420	0,64%	32.708.202	0,53%	38.260.879	0,77%	64.143.239	0,96%	56.875.924	1,15%
BHF-Bank	24.529.453	0,37%	24.253.438	0,43%	38.903.100	0,63%	33.903.211	0,68%	31.557.835	0,47%	32.671.678	0,66%
Landesbank BW	30.022.232	0,45%	36.456.704	0,65%	30.270.908	0,49%	26.319.674	0,53%	41.596.298	0,62%	28.752.849	0,58%
Vontobel	70.047.044	1,05%	25.885.173	0,46%	42.470.934	0,69%	41.497.243	0,84%	48.174.737	0,72%	17.470.152	0,35%
Sonstige Emittenten	17.553.224	0,26%	16.577.673	0,30%	20.573.386	0,33%	17.582.742	0,35%	21.437.812	0,32%	12.959.605	0,26%
Crédit Suisse First Boston	23.919.583	0,36%	23.348.302	0,42%	22.975.057	0,37%	13.173.759	0,27%	14.826.843	0,22%	9.615.189	0,19%
Rabobank	13.062.336	0,20%	13.767.758	0,25%	8.144.612	0,13%	9.719.884	0,20%	16.912.262	0,25%	18.689.432	0,38%
Bayerische Landesbank	2.680.454	0,00%	10.988.061	0,20%	8.586.678	0,14%	6.320.960	0,13%	12.347.579	0,18%	12.164.604	0,25%
WGZ Bank	0	0,00%	0	0,00%	0	0,00%	0	0,00%	0	0,00%	0	0,00%
Nomura	6.262.290	0,09%	2.958.775	0,05%	4.544.580	0,07%	5.001.961	0,10%	5.866.872	0,09%	4.823.680	0,10%
DWS GO	0	0,00%	0	0,00%	0	0,00%	0	0,00%	0	0,00%	0	0,00%
Erste Bank	3.109.977	0,05%	3.371.914	0,06%	1.484.099	0,02%	1.189.097	0,02%	2.001.984	0,03%	2.508.427	0,05%
Lehman Brothers	190.729	0,00%	279.335	0,00%	277.770	0,00%	349.127	0,01%	1.241.008	0,02%	1.705.611	0,03%
Lang und Schwarz	0	0,00%	0	0,00%	0	0,00%	0	0,00%	0	0,00%	7.647	0,00%
Calyon S.A.	0	0,00%	26.800	0,00%	28.886	0,00%	58.800	0,00%	88.392	0,00%	267.409	0,01%
Österreichische Volksbanken	0	0,00%	0	0,00%	0	0,00%	0	0,00%	0	0,00%	0	0,00%
UniCredit	21.761	0,00%	120.109	0,00%	58.880	0,00%	23.736	0,00%	108.883	0,00%	0	0,00%
Cominvest	0	0,00%	0	0,00%	0	0,00%	0	0,00%	0	0,00%	0	0,00%
<b>Total</b>	<b>6.659.054.171</b>	<b>100,00%</b>	<b>5.607.355.488</b>	<b>100,00%</b>	<b>6.170.794.753</b>	<b>100,00%</b>	<b>4.966.785.491</b>	<b>100,00%</b>	<b>6.716.361.385</b>	<b>100,00%</b>	<b>4.955.621.485</b>	<b>100,00%</b>

## > Teil 2: Marktanteile der Emittenten in Anlagezertifikaten Juli - Dezember 2006

GESAMT

EMITTENT	Juli 06*	in %	Aug. 06*	in %	Sep. 06*	in %	Okt. 06*	in %	Nov. 06*	in %	Dez. 06*	in %	GESAMT 06*	in %
Deutsche Bank	934.754.625	22,12%	1.144.088.243	22,20%	1.077.895.358	21,65%	1.293.763.447	20,85%	1.527.088.763	20,77%	1.387.240.357	22,48%	14.733.304.574	21,30%
Commerzbank	643.591.453	15,23%	839.705.380	16,29%	723.121.261	14,52%	815.253.468	13,14%	873.290.905	11,88%	814.404.473	13,20%	8.407.683.287	12,16%
ABN-Amro	414.197.833	9,80%	425.759.577	8,26%	493.433.660	9,91%	551.269.799	8,89%	612.499.440	8,33%	482.681.026	7,82%	7.858.153.877	11,36%
Société Générale	379.770.882	8,99%	441.915.271	8,57%	386.298.118	7,76%	518.281.846	8,35%	597.116.212	8,12%	504.570.041	8,18%	5.809.157.779	8,40%
Dresdner Bank	330.427.577	7,82%	353.995.646	6,87%	345.337.711	6,94%	465.470.361	7,50%	537.506.081	7,31%	406.989.219	6,59%	5.741.456.274	8,30%
Hypovereinsbank	189.817.558	4,49%	500.332.312	9,71%	391.992.226	7,87%	564.948.842	9,11%	593.941.132	8,08%	333.594.750	5,41%	4.910.312.081	7,10%
UBS Investment Bank	298.254.708	7,06%	273.158.698	5,30%	315.934.591	6,35%	506.322.140	8,16%	543.710.044	7,40%	473.998.989	7,68%	4.403.358.484	6,37%
Sal. Oppenheim	219.537.588	5,19%	270.373.662	5,25%	264.609.365	5,31%	330.324.443	5,32%	425.438.835	5,79%	357.993.255	5,80%	3.780.857.388	5,47%
Citigroup	123.190.259	2,91%	137.632.353	2,67%	141.442.541	2,84%	167.776.143	2,70%	306.158.543	4,16%	197.894.553	3,21%	1.852.523.779	2,68%
BNP Paribas	119.399.779	2,83%	130.514.455	2,53%	167.954.095	3,37%	178.779.093	2,88%	187.597.599	2,55%	226.006.528	3,66%	1.810.037.446	2,62%
Goldman Sachs	81.809.744	1,94%	104.692.838	2,03%	110.793.622	2,23%	130.691.411	2,11%	287.820.333	3,91%	128.249.288	2,08%	1.627.571.760	2,35%
HSBC Trinkaus&Burkhardt	81.265.903	1,92%	97.244.996	1,89%	85.259.067	1,71%	108.133.718	1,74%	130.961.163	1,78%	132.919.734	2,15%	1.401.359.804	2,03%
DZ Bank	77.093.488	1,82%	93.690.642	1,82%	109.106.540	2,19%	118.606.886	1,91%	144.013.269	1,96%	106.936.257	1,73%	1.365.536.353	1,97%
West LB	53.877.741	1,27%	72.556.225	1,41%	74.960.497	1,51%	101.561.588	1,64%	112.869.797	1,54%	188.846.215	3,06%	1.151.666.843	1,67%
Landesbank Berlin	56.540.049	1,34%	54.215.668	1,05%	61.293.189	1,23%	49.548.830	0,80%	101.084.526	1,37%	78.360.425	1,27%	742.427.046	1,07%
Raiffeisen Centrobank	26.160.737	0,62%	21.740.280	0,42%	20.206.190	0,41%	30.895.864	0,50%	29.182.602	0,40%	35.038.351	0,57%	545.961.664	0,79%
JP Morgan Chase	26.650.137	0,63%	38.531.373	0,75%	37.610.245	0,76%	38.516.196	0,62%	52.320.572	0,71%	36.776.260	0,60%	446.133.133	0,65%
Merrill Lynch	21.501.679	0,51%	18.609.357	0,36%	19.130.887	0,38%	31.878.887	0,51%	45.661.065	0,62%	48.104.790	0,78%	441.648.437	0,64%
BHF-Bank	44.899.246	1,06%	33.562.565	0,65%	31.420.561	0,63%	32.658.904	0,53%	40.748.046	0,55%	39.057.059	0,63%	408.165.096	0,59%
Landesbank BW	29.200.282	0,69%	17.030.902	0,33%	22.729.043	0,46%	32.363.620	0,52%	36.774.895	0,50%	31.366.550	0,51%	362.883.958	0,52%
Vontobel	19.605.354	0,46%	19.760.631	0,38%	16.810.039	0,34%	20.981.639	0,34%	22.110.700	0,30%	17.363.418	0,28%	362.177.064	0,52%
Sonstige Emittenten	9.099.996	0,22%	17.665.104	0,34%	29.857.531	0,60%	36.358.995	0,59%	52.253.410	0,71%	32.958.642	0,53%	284.878.120	0,41%
Crédit Suisse First Boston	12.067.958	0,29%	13.368.216	0,26%	17.469.596	0,35%	26.289.352	0,42%	33.610.932	0,46%	24.084.858	0,39%	234.749.645	0,34%
Rabobank	18.430.274	0,44%	7.448.277	0,14%	4.736.175	0,10%	15.013.015	0,24%	12.741.327	0,17%	7.281.783	0,12%	145.947.136	0,21%
Bayerische Landesbank	7.899.134	0,19%	14.248.593	0,28%	12.574.307	0,25%	17.922.055	0,29%	22.280.572	0,30%	16.491.342	0,27%	144.504.338	0,21%
WGZ Bank	2.226.934	0,05%	9.189.021	0,18%	11.902.637	0,24%	13.432.587	0,22%	14.757.784	0,20%	17.370.041	0,28%	68.879.003	0,10%
Nomura	2.625.627	0,06%	1.600.358	0,03%	2.546.369	0,05%	2.516.735	0,04%	4.563.161	0,06%	9.071.837	0,15%	52.382.243	0,08%
DWS GO	0	0,00%	0	0,00%	0	0,00%	0	0,00%	0	0,00%	29.435.369	0,48%	29.435.369	0,04%
Erste Bank	1.949.372	0,05%	774.945	0,02%	1.437.471	0,03%	1.945.830	0,03%	2.320.098	0,03%	3.608.319	0,06%	25.701.533	0,04%
Lehman Brothers	514.650	0,01%	1.014.939	0,02%	734.449	0,01%	1.776.843	0,03%	701.112	0,01%	1.174.094	0,02%	9.959.667	0,01%
Lang und Schwarz	53.750	0,00%	0	0,00%	520.904	0,01%	398.066	0,01%	325.368	0,00%	1.032.754	0,02%	2.338.488	0,00%
Calyon S.A.	9.180	0,00%	4.120	0,00%	63.444	0,00%	523.875	0,01%	291.787	0,00%	721.609	0,01%	2.084.301	0,00%
Österreichische Volksbanken	0	0,00%	0	0,00%	0	0,00%	6.165	0,00%	624.822	0,01%	325.435	0,01%	956.422	0,00%
UniCredit	0	0,00%	32.696	0,00%	50.162	0,00%	0	0,00%	4.790	0,00%	8.138	0,00%	429.155	0,00%
Cominvest	0	0,00%	0	0,00%	0	0,00%	23.660	0,00%	0	0,00%	0	0,00%	23.660	0,00%
<b>Total</b>	<b>4.226.423.498</b>	<b>100,00%</b>	<b>5.154.457.342</b>	<b>100,00%</b>	<b>4.979.231.848</b>	<b>100,00%</b>	<b>6.204.234.302</b>	<b>100,00%</b>	<b>7.352.369.684</b>	<b>100,00%</b>	<b>6.171.955.758</b>	<b>100,00%</b>	<b>69.164.645.205</b>	<b>100,00%</b>

## Teil 1: Marktanteile der Emittenten in Aktienanleihen Januar – Juni 2006



EMITTENT	Jan. 06*	in %	Feb. 06*	in %	Mrz. 06*	in %	Apr. 06*	in %	Mai 06*	in %	Juni 06*	in %
Sal. Oppenheim	89.900.851	52,91%	67.142.601	51,73%	63.947.208	50,48%	52.069.645	48,84%	58.811.565	48,00%	49.396.881	52,13%
BHF-Bank	32.163.760	18,93%	24.677.462	19,01%	26.438.329	20,87%	20.917.177	19,62%	23.477.509	19,16%	14.325.455	15,12%
HSBC Trinkaus&Burkhardt	18.135.443	10,67%	14.157.432	10,91%	18.178.111	14,35%	11.913.894	11,17%	13.216.124	10,79%	9.619.671	10,15%
Commerzbank	13.036.591	7,67%	9.887.193	7,62%	9.616.615	7,59%	10.279.177	9,64%	8.892.036	7,26%	8.163.466	8,61%
Deutsche Bank	12.660.615	7,45%	11.706.010	9,02%	5.698.862	4,50%	9.754.367	9,15%	15.014.644	12,26%	7.434.371	7,85%
Landesbank BW	1.350.373	0,79%	1.098.625	0,85%	1.958.818	1,55%	734.675	0,69%	2.681.807	2,19%	4.950.976	5,22%
WGZ Bank	0	0,00%	0	0,00%	0	0,00%	0	0,00%	0	0,00%	0	0,00%
DZ Bank	136.258	0,08%	245.308	0,19%	157.387	0,12%	235.145	0,22%	109.340	0,09%	165.146	0,17%
JP Morgan Chase	0	0,00%	0	0,00%	0	0,00%	0	0,00%	0	0,00%	0	0,00%
Société Générale	898.384	0,53%	3.980	0,00%	0	0,00%	490.000	0,46%	4.007	0,00%	0	0,00%
West LB	316.288	0,19%	235.458	0,18%	362.189	0,29%	40.056	0,04%	22.502	0,02%	399.027	0,42%
Dresdner Bank	781.284	0,46%	54.794	0,04%	66.434	0,05%	99.360	0,09%	0	0,00%	19.848	0,02%
Bayerische Landesbank	0	0,00%	0	0,00%	0	0,00%	0	0,00%	114.602	0,09%	226.540	0,24%
ABN-Amro	68.072	0,04%	22.589	0,02%	37.224	0,03%	81.680	0,08%	172.370	0,14%	62.989	0,07%
Hypovereinsbank	259.955	0,15%	489.870	0,38%	143.910	0,11%	0	0,00%	0	0,00%	0	0,00%
Raiffeisen Centrobank	46.072	0,03%	62.153	0,05%	80.345	0,06%	0	0,00%	0	0,00%	0	0,00%
UBS Investment Bank	128.576	0,08%	0	0,00%	0	0,00%	0	0,00%	0	0,00%	0	0,00%
Vontobel	30.348	0,02%	0	0,00%	0	0,00%	0	0,00%	0	0,00%	0	0,00%
<b>Total</b>	<b>169.912.868</b>	<b>100,00%</b>	<b>129.783.474</b>	<b>100,00%</b>	<b>126.685.430</b>	<b>100,00%</b>	<b>106.615.175</b>	<b>100,00%</b>	<b>122.516.505</b>	<b>100,00%</b>	<b>94.764.370</b>	<b>100,00%</b>

Quelle: Deutsches Derivate Institut e.V.; \* in Mio. Euro

## > Teil 2: Marktanteile der Emittenten in Aktienanleihen Juli - Dezember 2006

GESAMT

EMITTENT	Juli 06*	in %	Aug. 06*	in %	Sep. 06*	in %	Okt. 06*	in %	Nov. 06*	in %	Dez. 06*	in %	GESAMT 06*	in %
Sal. Oppenheim	56.319.528	54,11%	56.296.960	53,73%	57.746.873	51,33%	68.336.076	51,07%	58.303.072	51,46%	62.983.752	49,06%	741.255.010	51,22%
BHF-Bank	18.651.900	17,92%	20.361.283	19,43%	26.771.926	23,80%	22.432.464	16,76%	25.309.728	22,34%	22.198.976	17,29%	277.725.968	19,19%
HSBC Trinkaus&Burkhardt	7.843.696	7,54%	8.634.304	8,24%	8.306.645	7,38%	11.306.010	8,45%	9.607.324	8,48%	16.463.216	12,82%	147.381.868	10,18%
Commerzbank	8.405.197	8,08%	6.487.354	6,19%	10.446.315	9,28%	12.787.446	9,56%	9.240.036	8,16%	15.023.337	11,70%	122.264.761	8,45%
Deutsche Bank	8.378.453	8,05%	9.488.963	9,06%	6.265.067	5,57%	14.106.808	10,54%	6.335.240	5,59%	4.785.952	3,73%	111.629.351	7,71%
Landesbank BW	1.689.724	1,62%	2.327.116	2,22%	955.250	0,85%	2.490.740	1,86%	3.308.879	2,92%	2.116.580	1,65%	25.663.563	1,77%
WGZ Bank	1.978.985	1,90%	518.966	0,50%	1.147.115	1,02%	680.532	0,51%	561.158	0,50%	983.761	0,77%	5.870.516	0,41%
DZ Bank	393.259	0,38%	289.416	0,28%	568.168	0,51%	387.750	0,29%	468.152	0,41%	370.927	0,29%	3.526.255	0,24%
JP Morgan Chase	0	0,00%	0	0,00%	0	0,00%	0	0,00%	0	0,00%	3.066.000	2,39%	3.066.000	0,21%
Société Générale	3.940	0,00%	11.987	0,01%	24.014	0,02%	714.210	0,53%	0	0,00%	0	0,00%	2.150.521	0,15%
West LB	0	0,00%	78.973	0,08%	14.972	0,01%	12.949	0,01%	78.042	0,07%	154.353	0,12%	1.714.807	0,12%
Dresdner Bank	19.900	0,02%	9.977	0,01%	19.542	0,02%	165.160	0,12%	29.706	0,03%	69.650	0,05%	1.335.655	0,09%
Bayerische Landesbank	144.096	0,14%	140.786	0,13%	90.045	0,08%	323.054	0,24%	51.996	0,05%	103.279	0,08%	1.194.398	0,08%
ABN-Amro	203.043	0,20%	137.072	0,13%	142.115	0,13%	68.043	0,05%	0	0,00%	56.300	0,04%	1.051.497	0,07%
Hypovereinsbank	43.770	0,04%	0	0,00%	0	0,00%	0	0,00%	0	0,00%	0	0,00%	937.505	0,06%
Raiffeisen Centrobank	0	0,00%	0	0,00%	0	0,00%	0	0,00%	0	0,00%	0	0,00%	188.570	0,01%
UBS Investment Bank	0	0,00%	0	0,00%	10.045	0,01%	0	0,00%	0	0,00%	0	0,00%	138.621	0,01%
Vontobel	0	0,00%	0	0,00%	0	0,00%	0	0,00%	0	0,00%	0	0,00%	30.348	0,00%
<b>Total</b>	<b>104.075.489</b>	<b>100,00%</b>	<b>104.783.158</b>	<b>100,00%</b>	<b>112.508.090</b>	<b>100,00%</b>	<b>133.811.241</b>	<b>100,00%</b>	<b>113.293.332</b>	<b>100,00%</b>	<b>128.376.082</b>	<b>100,00%</b>	<b>1.447.125.214</b>	<b>100,00%</b>

Quelle: Deutsches Derivate Institut e.V.; \* in Mio. Euro

## Teil 1: Marktanteile der Emittenten in Optionsscheinen Januar – Juni 2006



EMITTENT	Jan. 06*	in %	Feb. 06*	in %	Mrz. 06*	in %	Apr. 06*	in %	Mai 06*	in %	Juni 06*	in %
Deutsche Bank	576.157.483	25,20%	552.642.288	26,32%	616.384.303	28,56%	521.000.892	28,02%	692.227.178	27,90%	384.021.971	27,59%
Commerzbank	434.180.909	18,99%	429.206.824	20,44%	438.881.739	20,33%	379.656.469	20,42%	405.217.929	16,33%	218.597.053	15,70%
Citigroup	406.599.464	17,79%	362.743.928	17,28%	330.858.272	15,33%	281.858.848	15,16%	379.490.992	15,30%	250.839.747	18,02%
Goldman Sachs	197.899.804	8,66%	150.391.122	7,16%	163.270.819	7,56%	165.785.922	8,91%	187.961.864	7,58%	103.690.869	7,45%
Sal. Oppenheim	139.463.847	6,10%	127.855.432	6,09%	157.223.777	7,28%	107.329.535	5,77%	185.624.412	7,48%	22.588.525	1,62%
HSBC Trinkaus&Burkhardt	149.986.714	6,56%	155.152.871	7,39%	124.371.362	5,76%	87.214.312	4,69%	154.409.280	6,22%	97.377.021	7,00%
ABN-Amro	83.842.392	3,67%	59.346.501	2,83%	48.525.367	2,25%	85.143.858	4,58%	136.115.095	5,49%	52.617.260	3,78%
Dresdner Bank	69.811.971	3,05%	68.917.304	3,28%	70.731.062	3,28%	51.508.034	2,77%	96.754.980	3,90%	46.393.252	3,33%
UBS Investment Bank	78.241.587	3,42%	65.697.516	3,13%	73.089.859	3,39%	59.524.180	3,20%	77.596.658	3,13%	702.486	0,05%
BNP Paribas	25.616.959	1,12%	25.143.651	1,20%	24.019.192	1,11%	20.012.363	1,08%	38.844.097	1,57%	26.235.969	1,88%
Société Générale	34.047.357	1,49%	26.860.218	1,28%	25.494.316	1,18%	32.932.201	1,77%	35.953.107	1,45%	3.929.500	0,28%
DZ Bank	37.007.063	1,62%	31.374.116	1,49%	26.151.965	1,21%	24.450.756	1,31%	33.554.284	1,35%	20.416.105	1,47%
Raiffeisen Centrobank	23.135.776	1,01%	16.281.084	0,78%	24.119.809	1,12%	14.815.353	0,80%	25.294.838	1,02%	85.926.571	6,17%
Sonstige Emittenten	5.000.020	0,22%	6.687.021	0,32%	20.218.295	0,94%	14.146.958	0,76%	12.032.673	0,48%	47.798.170	3,43%
Lang und Schwarz	4.208.276	0,18%	4.297.744	0,20%	2.770.777	0,13%	2.973.033	0,16%	6.318.981	0,25%	929.105	0,07%
Landesbank BW	3.442.064	0,15%	3.509.127	0,17%	2.738.215	0,13%	1.348.999	0,07%	3.838.685	0,15%	3.907.703	0,28%
Vontobel	8.581.951	0,38%	3.098.390	0,15%	3.406.486	0,16%	2.294.381	0,12%	1.726.734	0,07%	385	0,00%
Merrill Lynch	2.188.604	0,10%	2.740.590	0,13%	1.706.513	0,08%	1.313.866	0,07%	1.393.504	0,06%	19.666.683	1,41%
Erste Bank	1.431.806	0,06%	3.061.593	0,15%	2.672.673	0,12%	2.606.405	0,14%	4.071.731	0,16%	2.072.007	0,15%
UniCredit	4.408.709	0,19%	3.755.001	0,18%	1.208.215	0,06%	1.425.354	0,08%	1.638.140	0,07%	1.847.342	0,13%
JP Morgan Chase	902.295	0,04%	640.558	0,03%	611.019	0,03%	810.210	0,04%	282.561	0,01%	2.427.025	0,17%
Hypovereinsbank	0	0,00%	0	0,00%	0	0,00%	1.540.297	0,08%	750.704	0,03%	93.137	0,01%
<b>Total</b>	<b>2.286.155.051</b>	<b>100,00%</b>	<b>2.099.402.880</b>	<b>100,00%</b>	<b>2.158.454.036</b>	<b>100,00%</b>	<b>1.859.692.226</b>	<b>100,00%</b>	<b>2.481.098.427</b>	<b>100,00%</b>	<b>1.392.077.884</b>	<b>100,00%</b>

Quelle: Deutsches Derivate Institut e.V.; \* in Mio. Euro

## > Teil 2: Marktanteile der Emittenten in Optionsscheinen Juli - Dezember 2006

GESAMT

EMITTENT	Juli 06*	in %	Aug. 06*	in %	Sep. 06*	in %	Okt. 06*	in %	Nov. 06*	in %	Dez. 06*	in %	GESAMT 06*	in %
Deutsche Bank	265.409.238	24,11%	286.831.062	22,64%	261.176.712	21,98%	328.586.963	21,25%	464.208.930	24,26%	372.582.282	25,46%	5.321.229.300	25,64%
Commerzbank	212.940.774	19,34%	279.788.610	22,09%	270.278.795	22,75%	349.104.009	22,57%	422.474.586	22,07%	347.014.101	23,72%	4.187.341.796	20,17%
Citigroup	187.870.150	17,07%	204.059.747	16,11%	161.516.596	13,60%	216.169.718	13,98%	234.734.866	12,27%	165.902.892	11,34%	3.182.645.220	15,33%
Goldman Sachs	108.866.718	9,89%	107.553.448	8,49%	98.463.188	8,29%	114.339.411	7,39%	108.903.530	5,69%	82.523.109	5,64%	1.589.649.804	7,66%
Sal. Oppenheim	51.754.451	4,70%	64.215.004	5,07%	76.744.142	6,46%	116.853.091	7,56%	143.237.007	7,48%	97.653.665	6,67%	1.290.542.886	6,22%
HSBC Trinkaus&Burkhardt	60.541.516	5,50%	70.725.556	5,58%	66.692.930	5,61%	96.193.160	6,22%	115.485.015	6,03%	86.808.550	5,93%	1.264.958.287	6,09%
ABN-Amro	48.761.798	4,43%	49.553.275	3,91%	65.684.051	5,53%	79.309.846	5,13%	108.781.672	5,68%	79.833.140	5,46%	897.514.255	4,32%
Dresdner Bank	34.466.937	3,13%	48.253.405	3,81%	47.846.249	4,03%	78.574.008	5,08%	137.320.835	7,18%	97.696.577	6,68%	848.274.616	4,09%
UBS Investment Bank	40.715.613	3,70%	48.245.600	3,81%	45.992.668	3,87%	50.580.188	3,27%	56.506.708	2,95%	39.626.098	2,71%	636.519.161	3,07%
BNP Paribas	22.966.642	2,09%	41.977.466	3,31%	24.979.252	2,10%	28.061.328	1,81%	34.022.068	1,78%	25.664.489	1,75%	337.543.475	1,63%
Société Générale	25.865.434	2,35%	24.448.904	1,93%	20.868.225	1,76%	30.591.620	1,98%	33.367.243	1,74%	28.761.770	1,97%	323.119.895	1,56%
DZ Bank	13.199.861	1,20%	18.639.403	1,47%	15.533.808	1,31%	19.375.235	1,25%	18.651.397	0,97%	13.586.577	0,93%	271.940.569	1,31%
Raiffeisen Centrobank	14.649.317	1,33%	9.271.541	0,73%	13.728.960	1,16%	16.455.683	1,06%	15.718.525	0,82%	9.548.993	0,65%	268.946.450	1,30%
Sonstige Emittenten	5.636.195	0,51%	5.664.809	0,45%	12.494.787	1,05%	12.154.403	0,79%	8.384.062	0,44%	5.066.500	0,35%	155.283.893	0,75%
Lang und Schwarz	1.753.360	0,16%	1.801.378	0,14%	1.297.749	0,11%	2.770.011	0,18%	3.054.387	0,16%	2.421.998	0,17%	34.596.798	0,17%
Landesbank BW	720.372	0,07%	1.792.685	0,14%	973.887	0,08%	2.405.250	0,16%	2.814.681	0,15%	3.129.236	0,21%	30.620.903	0,15%
Vontobel	1.693.398	0,15%	1.393.798	0,11%	1.220.790	0,10%	2.061.892	0,13%	2.837.447	0,15%	1.767.066	0,12%	30.082.719	0,14%
Merrill Lynch	228.950	0,02%	422.429	0,03%	26.321	0,00%	250	0,00%	9.294	0,00%	400	0,00%	29.697.402	0,14%
Erste Bank	1.737.192	0,16%	926.074	0,07%	1.942.931	0,16%	2.183.142	0,14%	2.303.595	0,12%	2.237.629	0,15%	27.246.779	0,13%
UniCredit	998.579	0,09%	1.156.902	0,09%	458.963	0,04%	620.168	0,04%	628.364	0,03%	585.509	0,04%	18.731.245	0,09%
JP Morgan Chase	49.233	0,00%	43.105	0,00%	112.049	0,01%	225.412	0,01%	412.392	0,02%	222.748	0,02%	6.738.607	0,03%
Hypovereinsbank	0	0,00%	0	0,00%	0	0,00%	0	0,00%	0	0,00%	489.791	0,03%	2.873.929	0,01%
<b>Total</b>	<b>104.075.489</b>	<b>100,00%</b>	<b>104.783.158</b>	<b>100,00%</b>	<b>112.508.090</b>	<b>100,00%</b>	<b>133.811.241</b>	<b>100,00%</b>	<b>113.293.332</b>	<b>100,00%</b>	<b>128.376.082</b>	<b>100,00%</b>	<b>1.447.125.214</b>	<b>100,00%</b>

Quelle: Deutsches Derivate Institut e.V.; \* in Mio. Euro

## Teil 1: Marktanteile der Emittenten in KO-Produkten Januar – Juni 2006

EMITTENT	Jan. 06*	in %	Feb. 06*	in %	Mrz. 06*	in %	Apr. 06*	in %	Mai 06*	in %	Juni 06*	in %
Commerzbank	1.001.081.240	32,54%	926.691.466	35,10%	997.554.233	33,64%	1.186.931.262	40,37%	2.008.920.726	44,42%	949.652.040	34,80%
ABN-Amro	831.509.896	27,03%	739.174.724	28,00%	865.142.700	29,18%	793.569.960	26,99%	1.147.752.963	25,38%	752.426.101	27,58%
Deutsche Bank	423.616.845	13,77%	343.655.744	13,02%	357.670.586	12,06%	281.735.845	9,58%	462.602.556	10,23%	303.927.358	11,14%
Citigroup	269.265.420	8,75%	199.598.876	7,56%	228.841.259	7,72%	183.826.723	6,25%	237.512.117	5,25%	255.548.673	9,37%
HSBC Trinkaus&Burkhardt	93.906.312	3,05%	86.623.258	3,28%	112.876.364	3,81%	112.708.298	3,83%	146.845.307	3,25%	117.570.016	4,31%
Goldman Sachs	88.305.253	2,87%	79.324.674	3,00%	85.662.724	2,89%	105.497.896	3,59%	146.528.717	3,24%	103.479.409	3,79%
Société Générale	159.413.418	5,18%	102.390.740	3,88%	98.226.080	3,31%	93.012.554	3,16%	115.853.673	2,56%	69.124.281	2,53%
BNP Paribas	50.305.931	1,64%	27.328.925	1,04%	49.444.906	1,67%	36.228.346	1,23%	39.801.758	0,88%	38.634.839	1,42%
Dresdner Bank	32.875.505	1,07%	25.374.291	0,96%	29.970.166	1,01%	29.058.472	0,99%	37.438.917	0,83%	30.187.286	1,11%
DZ Bank	25.060.730	0,81%	23.096.099	0,87%	30.594.204	1,03%	31.262.598	1,06%	37.737.721	0,83%	35.945.170	1,32%
Raiffeisen Centrobank	30.414.015	0,99%	27.618.066	1,05%	31.947.362	1,08%	20.436.253	0,70%	41.154.487	0,91%	25.325.729	0,93%
Sal. Oppenheim	22.907.902	0,74%	16.502.197	0,63%	25.703.052	0,87%	20.671.054	0,70%	43.526.073	0,96%	20.770.222	0,76%
Lang und Schwarz	20.883.495	0,68%	21.240.979	0,80%	21.934.221	0,74%	18.555.724	0,63%	21.171.992	0,47%	15.720.769	0,58%
Vontobel	19.196.715	0,62%	14.294.418	0,54%	19.322.163	0,65%	18.204.669	0,62%	18.580.737	0,41%	4.392.208	0,16%
Erste Bank	6.416.540	0,21%	6.774.676	0,26%	9.560.232	0,32%	6.516.873	0,22%	15.325.984	0,34%	4.471.421	0,16%
UBS Investment Bank	1.251.826	0,04%	640.752	0,02%	702.235	0,02%	1.607.223	0,05%	1.557.988	0,03%	1.400.619	0,05%
Merrill Lynch	0	0,00%	0	0,00%	0	0,00%	0	0,00%	0	0,00%	0	0,00%
<b>Total</b>	<b>3.076.411.044</b>	<b>100,00%</b>	<b>2.640.329.887</b>	<b>100,00%</b>	<b>2.965.152.488</b>	<b>100,00%</b>	<b>2.939.823.750</b>	<b>100,00%</b>	<b>4.522.311.716</b>	<b>100,00%</b>	<b>2.728.576.142</b>	<b>100,00%</b>

Quelle: Deutsches Derivate Institut e.V.; \* in Mio. Euro

### www.ddi.de → Statistik

Die monatliche DDI Statistik über die Börsenumsätze verbriefter Derivate können Sie im PDF-Format auf der Homepage des DDI downloaden. Die Marktübersicht erscheint monatlich in Kooperation mit der Börse Stuttgart.

**Rekordmonat im Derivate-Handel**  
Rekordumsatz von 13,9 Mrd. Euro beim Handel in strukturierten Produkten im Mai. Die höchste Liquidität findet sich in Basisderivaten.

**INHALT – Mai 2006**  
 1. Gesamtumsatz nach Produktgruppen und Börsenorten  
 2. Anlagertitel nach Basiswerten  
 3. Optionscharts nach Basiswerten  
 4. Marktanteile der Emittenten in derivativen Wertpapieren  
 5. Marktanteile der Emittenten in Anlagertiteln  
 6. Marktanteile der Emittenten in Basiswerten  
 7. Marktanteile der Emittenten in Optionscharts  
 8. Marktanteile der Emittenten in Basiswerten

**DDI MARKTÜBERSICHT**  
 Gesamtumsatz nach Produktgruppen und Börsenorten  
 Mai 2006 in Mio. EUR

**DDI MARKTÜBERSICHT**  
 Anlagertitel nach Produktgruppen Mai 2006 in Mio. Euro

**DDI MARKTÜBERSICHT**  
 Anlagertitel nach Basiswerten Mai 2006 in Mio. Euro

## > Teil 2: Marktanteile der Emittenten in KO-Produkten Juli - Dezember 2006

GESAMT

EMITTENT	Juli 06*	in %	Aug. 06*	in %	Sep. 06*	in %	Okt. 06*	in %	Nov. 06*	in %	Dez. 06*	in %	GESAMT 06*	in %
Commerzbank	913.771.089	40,86%	1.306.115.201	45,90%	1.325.951.499	49,80%	1.481.440.637	49,84%	1.130.121.184	36,73%	1.516.363.040	50,16%	14.744.593.616	41,31%
ABN-Amro	582.542.604	26,05%	623.660.331	21,92%	527.793.982	19,82%	530.133.407	17,83%	598.403.872	19,45%	468.794.633	15,51%	8.460.905.173	23,71%
Deutsche Bank	209.366.267	9,36%	265.057.998	9,31%	236.049.954	8,87%	255.082.908	8,58%	354.713.232	11,53%	294.534.285	9,74%	3.788.013.578	10,61%
Citigroup	183.533.805	8,21%	210.484.909	7,40%	214.768.102	8,07%	276.838.634	9,31%	387.597.653	12,60%	280.929.914	9,29%	2.928.746.084	8,21%
HSBC Trinkaus&Burkhardt	74.664.808	3,34%	84.309.256	2,96%	87.535.182	3,29%	94.953.813	3,19%	135.442.768	4,40%	116.244.703	3,85%	1.263.680.084	3,54%
Goldman Sachs	85.237.284	3,81%	91.278.216	3,21%	85.912.065	3,23%	87.486.619	2,94%	115.632.995	3,76%	96.803.465	3,20%	1.171.149.317	3,28%
Société Générale	56.855.920	2,54%	69.220.597	2,43%	58.742.374	2,21%	88.483.253	2,98%	85.389.826	2,78%	61.662.426	2,04%	1.058.375.143	2,97%
BNP Paribas	35.770.621	1,60%	86.705.171	3,05%	39.893.864	1,50%	39.871.266	1,34%	88.564.203	2,88%	57.110.414	1,89%	589.660.244	1,65%
Dresdner Bank	26.159.410	1,17%	32.319.812	1,14%	24.604.144	0,92%	30.977.770	1,04%	56.060.409	1,82%	40.619.264	1,34%	395.645.445	1,11%
DZ Bank	27.145.391	1,21%	30.906.378	1,09%	18.588.163	0,70%	20.848.406	0,70%	23.549.037	0,77%	16.180.346	0,54%	320.914.242	0,90%
Raiffeisen Centrobank	15.344.386	0,69%	12.832.346	0,45%	17.467.295	0,66%	23.976.401	0,81%	26.569.186	0,86%	26.737.762	0,88%	299.823.287	0,84%
Sal. Oppenheim	15.260.182	0,68%	25.344.463	0,89%	13.568.587	0,51%	20.526.360	0,69%	31.173.482	1,01%	14.729.325	0,49%	270.682.901	0,76%
Lang und Schwarz	2.712.776	0,12%	168.896	0,01%	108.301	0,00%	0	0,00%	23.990.437	0,78%	19.650.745	0,65%	166.138.335	0,47%
Vontobel	726.539	0,03%	1.061.379	0,04%	2.825.436	0,11%	6.710.095	0,23%	8.301.963	0,27%	4.884.734	0,16%	118.501.057	0,33%
Erste Bank	5.591.782	0,25%	4.220.057	0,15%	7.973.522	0,30%	10.857.289	0,37%	8.976.661	0,29%	6.648.173	0,22%	93.333.210	0,26%
UBS Investment Bank	1.597.575	0,07%	1.904.849	0,07%	744.852	0,03%	1.162.348	0,04%	1.128.400	0,04%	482.870	0,02%	14.181.538	0,04%
Merrill Lynch	0	0,00%	0	0,00%	0	0,00%	3.239.808	0,11%	1.113.495	0,04%	519.452	0,02%	4.872.755	0,01%
<b>Total</b>	<b>2.236.280.439</b>	<b>100,00%</b>	<b>2.845.589.856</b>	<b>100,00%</b>	<b>2.662.527.322</b>	<b>100,00%</b>	<b>2.972.589.015</b>	<b>100,00%</b>	<b>3.076.728.801</b>	<b>100,00%</b>	<b>3.022.895.550</b>	<b>100,00%</b>	<b>35.689.216.009</b>	<b>100,00%</b>

Quelle: Deutsches Derivate Institut e.V.; \* in Mio. Euro

### Erläuterungen zur Methodik

Die Statistik umfasst die börslichen Umsätze der Präsenzbörsen Berlin-Bremen, Frankfurt und Stuttgart in derivativen Wertpapieren. Dazu zählen Anlageprodukte wie Anlagezertifikate und Aktienanleihen sowie Hebelprodukte wie Optionsscheine, Knock-out-Produkte und Exotische Produkte.

Die Umsatzdaten stammen aus der Ursprungsquelle, dem XONTRÖ-System (Xontro Order). Die Daten werden nach der sogenannten Orderbuchstatistik-Zählweise ausgewertet. Bei der Orderbuchstatistik-Zählweise handelt es sich um eine Einfachzählweise der Umsätze, die aus einer Kursfeststellung im Orderbuch getätigt werden. Dies sind alle durch einen Skontrofürer vermittelten Geschäfte.

Die Zuordnung der Wertpapiere wird mit Hilfe der Wertpapierstammdaten der Wertpapiermitteilungen (WM) sowie den Stammdaten der boerse-stuttgart AG vollzogen. Damit ist eine bestmögliche Eingruppierung der Umsatzdaten zu Börsen, Produktgruppen und Emittenten möglich. Die Einteilung der derivativen Wertpapiere in die Produktgruppen erfolgt analog der vom Deutschen Derivate Institut e.V. (DDI) entwickelten Segmentierung.

© Deutsches Derivate Institut e.V. 2006. Dieses Dokument darf nur mit ausdrücklicher schriftlicher Zustimmung des Deutschen Derivate Institut e.V. vervielfältigt, an Dritte weitergegeben oder verbreitet werden. Obwohl die in diesem Dokument enthaltenen Angaben Quellen entnommen wurden, die als zuverlässig erachtet werden, kann für deren Richtigkeit, Vollständigkeit und Angemessenheit keine Gewähr übernommen werden. Alle Volumina und Marktanteile basieren auf frei zugänglichen Daten. Sie werden nur zu Informationszwecken zur Verfügung gestellt und dienen lediglich als Indikation.

Dieses Dokument und die in ihm enthaltenen Informationen dürfen nur in solchen Staaten verbreitet oder veröffentlicht werden, in denen dies nach den jeweils anwendbaren Rechtsvorschriften zulässig ist. Der direkte oder indirekte Vertrieb dieses Dokuments in den Vereinigten Staaten, Großbritannien, Kanada oder Japan sowie seine Übermittlung an US-Personen sind untersagt.